



**DIECI**

**MINI AGRI**



**БИЗОН**

ПОСТАВКИ СЕЛЬХОЗТЕХНИКИ



# MINI AGRICULTURE

УНИКАЛЬНЫЙ И  
ПРОИЗВОДИТЕЛЬНЫЙ:

Mini Agri является идеальной машиной для маневрирования в ограниченном пространстве, с высокой мощностью, управляемостью и точными движениями.

Спроектирован также для использования с корзиной для подъема персонала, без опорных лап или специализированных шин.

Новый двигатель, экологически чистый и более мощный, в сочетании с новой гидростатической трансмиссией, обеспечивает потрясающую производительность, резко сокращая потребление топлива.

## КОНЦЕНТРАЦИЯ МОЩНОСТИ



# MINI AGRI

РАЗВИТИЕ

КОМФОРТ

УПРАВЛЕНИЕ

HI - TECH





**КОМФОРТ**

**ROPS-FOPS**

**ОБЗОР**

**360°**

**БОРТОВОЙ  
КОМПЬЮТЕР**

**КОНДИЦИОНЕР**





## АБСОЛЮТНЫЙ КОМФОРТ

Это первое, что вы чувствуете на борту Mini Agri. Максимально эргономичное расположение его элементов управления делает его простым, интуитивно понятным и удобным при использовании машины.



Непревзойденный уровень технологичности с новым бортовым компьютером.

На дисплее четко и в режиме реального времени отображается вся информация, необходимая для выполнения рабочих операций.



Полуавтоматическая система кондиционирования с 6-ю вентиляционными воздуховодами, позволяет создать идеальную циркуляцию воздуха в салоне.

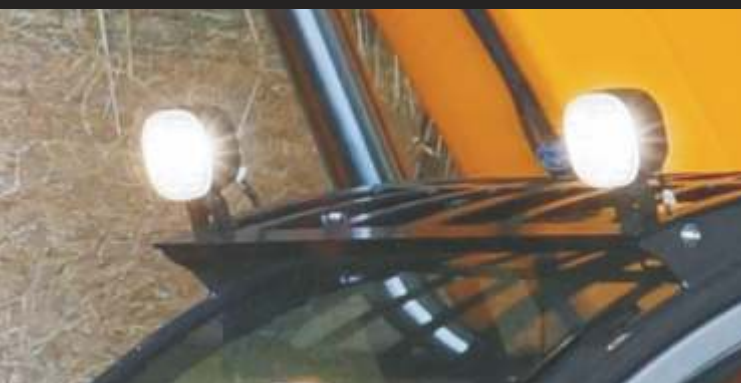


Внутреннее пространство было разработано с учетом того, чтобы максимально облегчить работу оператора.

Шумоизоляция, регулируемый по высоте руль, отсеки для хранения вещей и различные функции, такие как кондиционер, стерео, солнцезащитный козырек и пневматическое эргономичное сиденье позволяют работать в условиях полного комфорта.

Максимально широкий диапазон работы стеклоочистителя.

Конструкция защитной решетки и расположение сиденья, на одном из самых высоких уровней в машинах данного класса, позволяет добиться обзора на 360°.



# HANDLING

НОВЫЙ  
ДЖОЙСТИК

ПЕДАЛЬ  
ТОЧНОГО  
УПРАВЛЕНИЯ

МОБИЛЬНОСТЬ

MINI AGRI





## ПРОСТОЕ УПРАВЛЕНИЕ

Новый джойстик 4 в 1 входит в стандартную комплектацию, и обеспечивает полный контроль над машиной. Встроенный реверсивный блок делает значительно более быстрым изменение направления движения.

Гидрораспределитель с функцией Flow Sharing позволяет одновременно выполнять несколько движений.

Джойстик с датчиком присутствия оператора и датчик нагрузки в сиденье предотвращают случайные движения.



## МОБИЛЬНОСТЬ

Высокоэффективная система рулевого управления дает ощущение легкого вождения, даже при самых высоких нагрузках. Вращение рулевого колеса всегда оказывается плавным и информативным.

Маневренность и компактность являются основными преимуществами машины.

## ПЕДАЛЬ ТОЧНОГО УПРАВЛЕНИЯ

Педаля особенно важна в условиях, когда скорость движения должна быть значительно уменьшена для обеспечения подачи максимальной гидравлической мощности для используемого оборудования.

## ЛЕГКОСТЬ ДВИЖЕНИЯ

Многолетний опыт работы инженеров DIECI позволил разработать сложную систему пневматической подвески, установленной на стреле (опционально), чтобы свести к минимуму колебания при движении по неровной и пересеченной местности.



# TECHNOLOGY

QUICK DEP

DSCS

80 l/1'

РАМА

КОМПЕНСАЦИОННЫЙ ЦИЛИНДР





## ГИДРАВЛИЧЕСКАЯ СИСТЕМА

Высокий КПД гидравлического насоса 80 л/мин для большей скорости выполнения движений; сокращение времени выполнения операций на 15%.

## КОМПЕНСАЦИОННЫЙ ЦИЛИНДР (ПАТЕНТ DIECI)

Выравнивает положение рабочего органа при перемещении стрелы. Размещен внутри подъемного цилиндра, что значительно увеличивает его срок службы.



## ПЛАСТИНА ISO 24410

Устанавливается опционально и обеспечивает полную взаимозаменяемость всего оборудования, обычно используемого для минипогрузчиков.

## БЫСТРОЕ СОЕДИНЕНИЕ

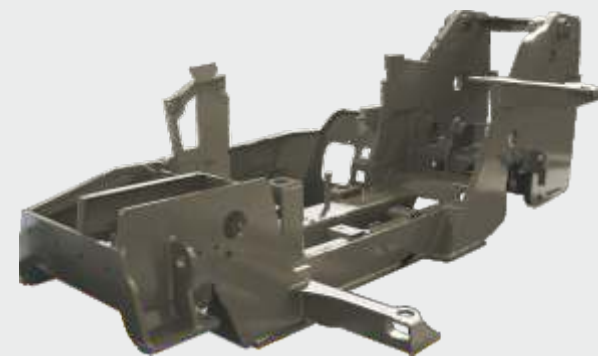
Система сброса давления на гидравлических выходах: облегчает подключение оборудования без каких-либо усилий.



Кабина стандарта ROPS-FOPS разработана с учетом всех требований по безопасности работы с грузом. Инновационная дверь DSCS выполнена из композитных материалов с очень высокой шумо- и термоизоляцией для обеспечения высочайшего уровня комфорта.

## ПРОЧНОСТЬ РАМЫ

Массивная рама характеризует модель Mini Agri компании Dieci, роботизированное выполнение всех сварных швов придает конструкции жесткость и обеспечивает полную безопасность даже в условиях наибольшей нагрузки.



# ТЕХНИЧЕСКИЕ ХАРАКТЕРИСТИКИ

## ЭКСПЛУАТАЦИОННЫЕ ХАРАКТЕРИСТИКИ

Максимальная грузоподъемность (кг)	2.500
Максимальная высота подъема (м)	5,78
Максимальный вылет стрелы по горизонтали (м)	3,25
Вылет при максимальной высоте подъема (м)	0,67
Угол наклона вил	129°
Сила отрыва (даН)	5.700
Сила тяги (даН)	4.400
Максимальный преодолеваемый подъем	40 %
Общий вес без груза (кг)	4.800
Максимальная скорость (км/ч)	30*

\* с колесами максимально допустимого диаметра

## СТРЕЛА

Время выполнения работ без груза (в секундах):	
Подъем	7,8
Опускание	4,1
Выдвижение	6,1
Втягивание	3,4
Наклон вперед	3,5
Наклон назад	2,2

## ДВИГАТЕЛЬ

Модель	Kubota
Максимальная мощность кВт (л.с.)	55,4 (74,3)
Обороты в минуту (об./мин)	2600
Режим работы	Дизельный, четырехтактный
Впрыск	Механический
Количество и расположение цилиндров	4, вертикально в ряд
Рабочий объем (см³)	3331
Удельный расход топлива - (г/кВтч)*	231
Норма выбросов	Stage 3A

\* при максимальной мощности

## ШИНЫ

Стандартные	12.0/75 - 18"
Опционально	12 - 16.5"

## ТРАНСМИССИЯ

Гидростатическая трансмиссия с насосом с переменным потоком  
Гидростатический двигатель с автоматическим регулированием  
Электрогидравлический реверс  
Педаля точного управления для контролируемого перемещения

## ГИДРАВЛИЧЕСКАЯ СИСТЕМА

Производительность шестеренчатого насоса (л./мин)	80
Максимальное рабочее давление (Бар)	230
Управление распределителем с помощью джойстика	3 в 1

## ДИФФЕРЕНЦИАЛЬНЫЕ МОСТЫ

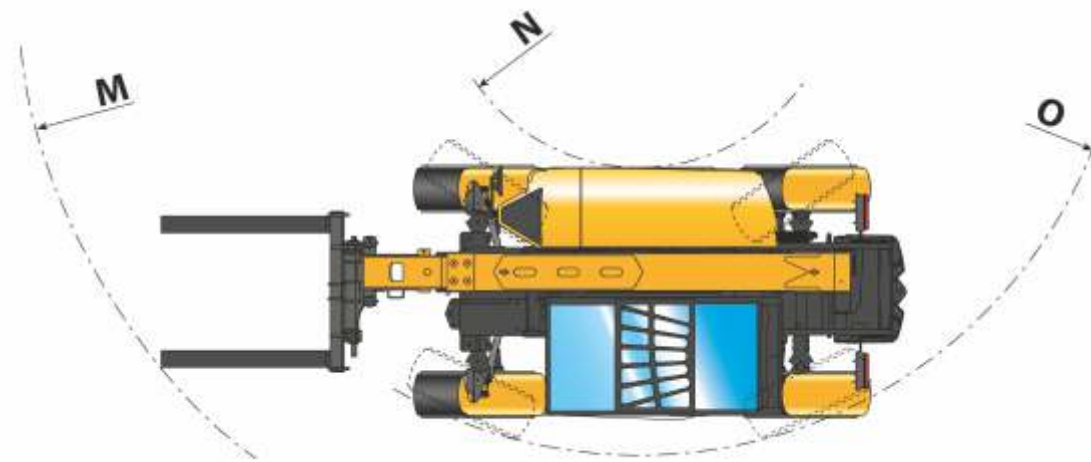
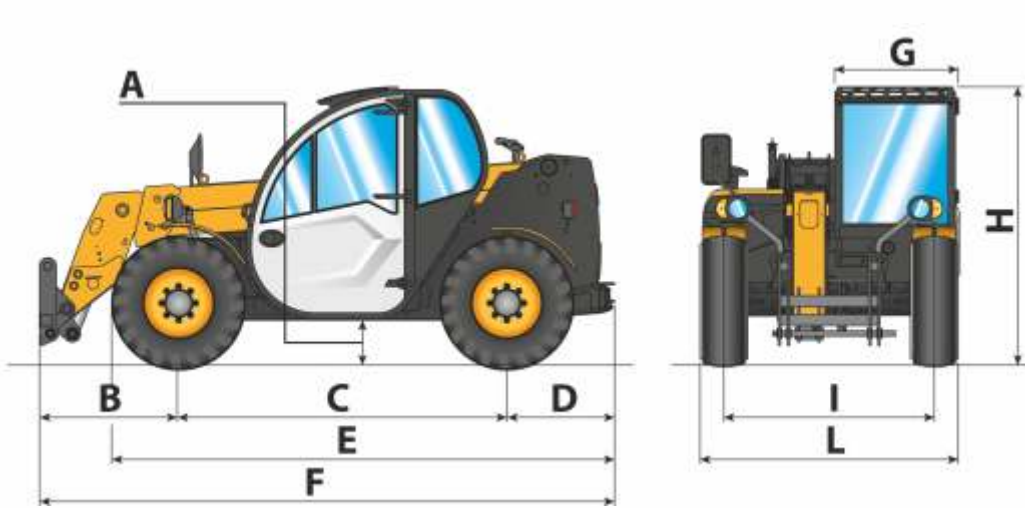
Поворотные оси: 2, с эпициклоидальными редукторами  
Тип управления: 4 колеса / поперечное / 2 колеса  
Передняя ось: жесткая  
Задняя ось: качающаяся  
Тормозные диски в масляной ванне на передней оси с усилителем  
Стояночный тормоз обратного действия

## ЗАПРАВОЧНЫЕ ЕМКОСТИ (литров)

Гидравлическая система (общая)	70
Топливный бак	80

## ОПЦИИ И ОБОРУДОВАНИЕ

Кондиционер  
Подогрев воды в двигателе  
Сиденье с пневматической подвеской  
Фара на конце стрелы  
Рабочие светодиодные фары  
Быстросъемное соединение рабочих органов  
Авторадио  
Противоугонная система  
Защита лобового стекла  
(для получения полного списка дополнительных опций, обратитесь к вашему дилеру).



Фотографии, представленные в этом каталоге, являются рекламными, возможно внесение изменений в комплектацию и внешний вид машины

## ГАБАРИТЫ

A	320
B	985
C	2350
D	765
E	3585
F	4100
G	860
H	1985
I	1500
L	1840
M	4540
N	1460
O	3555

размеры указаны в миллиметрах

## СЕРТИФИКАЦИЯ

Сертификация как сельскохозяйственной рабочей машины

Машина не способна буксировать прицепы по дорогам общего пользования

## СТАНДАРТНАЯ КОМПЛЕКТАЦИЯ

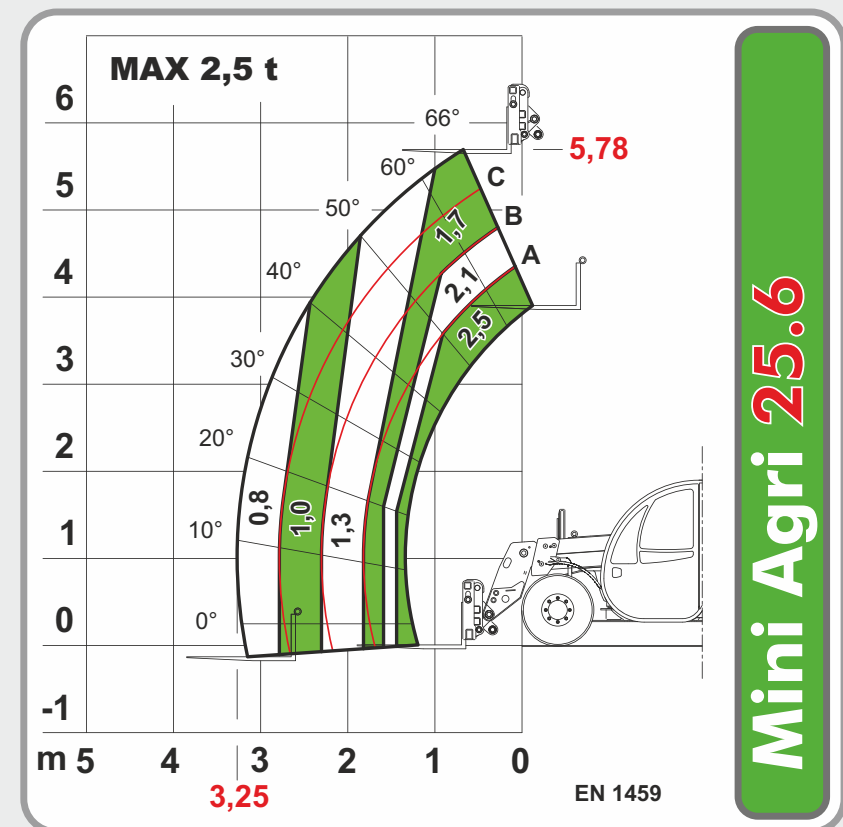
Антипрокидывающее устройство с системой блокировки движений

Гидравлический разъем для подключения оборудования на конце стрелы

Закрытая звукоизолированная кабина, соотв стандартам ROPS-FOPS, с системой обогрева

Самоблокирующийся дифференциал передней оси 45%

Цифровой спидометр



 **БИЗОН**  
ПОСТАВКИ СЕЛЬХОЗТЕХНИКИ

Россия, 344093, г. Ростов-на-Дону, ул. Днепропетровская, 81/1  
т/ф: (863) 291-68-18, [bizon@bizonagro.ru](mailto:bizon@bizonagro.ru), [www.bizonagro.ru](http://www.bizonagro.ru)

